

## PRÉ-DIAGNOSTIC RSE

Renforcez votre compétitivité grâce à la RSE. Identifiez les points forts et les points à améliorer pour agir sur la performance durable de votre entreprise.

### POUR QUI



> Entreprises de toutes tailles, tous secteurs d'activité.

### TYPE DE SERVICE



RDV individuel

### PRIX



Pris en charge par la CCI

### OBJECTIFS

> Faire un point sur la performance globale de votre entreprise.

> Identifier vos principaux points forts et axes de progression.

> Définir un plan d'actions avec au moins 3 pistes de travail correspondant aux 3 domaines de la RSE (environnemental, économique et social).

> Amorcer votre engagement dans le « Parcours Performant et Responsable en PACA » en signant la déclaration d'engagement et bénéficiez des aides financières (chéquier conseil) proposées par la Région PACA.

### PROGRAMME

2h30

#### Le pré-diagnostic RSE, c'est :

- ✓ Un entretien de **2h30** réalisé en entreprise avec un conseiller CCI.
- ✓ Remise d'une proposition de plan de progrès personnalisé et adapté à vos enjeux et vos moyens. Délais: 3 semaines.
- ✓ Un accompagnement à la mise en œuvre des améliorations identifiées.
- ✓ L'ouverture des droits à une aide financière (chéquier conseil) de la Région PACA.

- > **Un regard extérieur et expert qui vous permet de structurer votre démarche.**
- > **Une approche opérationnelle de la RSE basée sur les fonctions de l'entreprise (RH, commercial, achats, etc).**
- > **De nouvelles opportunités « business » à saisir grâce à la RSE : compétitivité, innovation, nouveaux marchés, etc.**

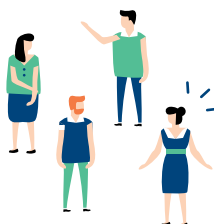
### Ça m'intéresse !

Je contacte la CCI Nice Côte d'Azur - ALLO CCI :

**0 800 422 222**

pour être mis en relation avec le Pôle Innovation et Performance.

### POUR ALLER PLUS LOIN



La CCI Nice Côte d'Azur vous accompagne dans l'intégration au « Dispositif CEDRE », un dispositif régional sous forme de subvention (50 000 € sur 3 ans) et d'un accompagnement individuel et collectif à la mise en œuvre de votre projet RSE.